

tout savoir sur

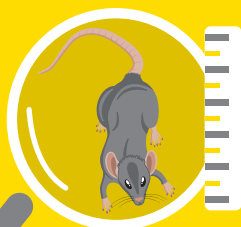
LES RATS



lm

LYON
METROPOLE
HABITAT

QU'EST-CE QU'UN RAT ?



Taille :
**de 15
à 40 cm**



Prolifération :
**jusqu'à 6 portées
par an** (soit environ
50 ratons par femelle !)



Durée de vie :
1 à 2 ans

**Il transmet
des maladies**

COMMENT SAVOIR S'IL Y A DES RATS DANS MON ENVIRONNEMENT ?



Bruits de grattement
(dans les cloisons
ou planchers)

Odeur d'urine



Trous
ou galeries

Déjections



LE SAVIEZ-VOUS ?

Lyon Métropole Habitat organise des campagnes de dératisation annuelles dans les résidences à risques



Les rats sont attirés par la nourriture et les odeurs



Les rats peuvent se glisser dans un espace de seulement 1,5 cm



Les traitements des espaces extérieurs dépendent toujours de mon bailleur



Les rats peuvent tout ronger (plastique, bois, câbles...)



OÙ SE CACHENT LES RATS ?



Caves, sous-sols
et parkings



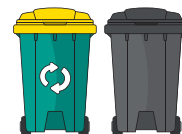
Murs
et plinthes



Buissons et plantes



Egouts



Poubelles

LES BONS RÉFLEXES

À FAIRE



1
Fermer
le sac
poubelle



2
Déposer
le sac
poubelle
dans le bac
à ordures



3
Refermer
le bac
à ordures

À NE PAS FAIRE



• **Laisser trainer la nourriture** de mes animaux.

• **Jeter mes déchets** par terre ou par les fenêtres (pain, restes alimentaires).



• **Nourrir les pigeons ou les chats** errants.



• **Ne jamais toucher un rat**, même mort ! (Risques de maladies).



• **Ne pas déplacer, toucher ou obstruer les pièges d'appâtage** (boîtes noires). Elles sont essentielles au traitement contre l'infestation des rats.



IL Y A DES RATS DANS MA RÉSIDENCE, QUE FAIRE ?

Je contacte Lyon Métropole Habitat

04 72 69 01 69

Du lundi au vendredi
de 8h30 à 17h



Je me rends dans mon agence

Du lundi au vendredi
de 9h à 11h45

